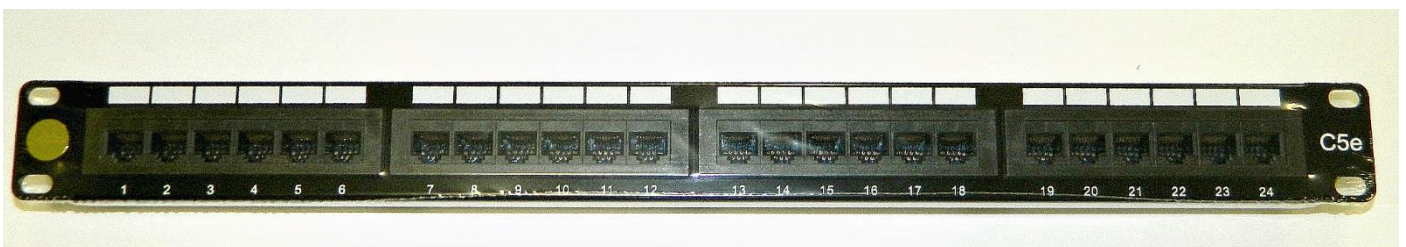




**Патч-панель UTP, 19", 24 порта RJ45, cat.5e, 1U, DualType,
Netko СКС**

Паспорт изделия



Санкт-Петербург

2016

Общая информация

Патч-панели предназначены для разделки в них кабелей различных подсистем СКС и подключения отдельных составляющих сети друг к другу коммутационными шнурами.

Технические характеристики

Полоса пропускания (МГц): 100MHz

Категория: 5e

Высота: 1U

Исполнение: незранированная

Количество портов RJ45: 24

Материал покрытия контактов в разъеме: «золотое напыление»50мкм

Способ заделки кабеля: Krone/110 тип

Схема разводки: T568A/B

Допустимый диаметр проводников: 22~26AWG

Материал пластика: ABS UL 94V-0

Маркировка (портов): Все порты пронумерованы

Материал несущей конструкции: сталь

Сопротивление изоляции: не менее 500Mega ohmsmin.

Влажность: 0~93%, отсутствие конденсата

Сила тока: 0,8А

Электрическая прочность диэлектрика: 1000V

Соответствие стандартам: превышает требования стандартов:Превышает требования стандартов: ISO/IEC 11801, EN 50173 и TIA/EIA-568, ETLAB

Диапазоны температур, С:

Хранение от -40 до +70

Эксплуатация от -10 до +61

Монтаж: в шкаф или стойку 19"

В комплекте: стяжки, 4 кабельных органайзера кольцевых (пластик)

Код	Наименование
51117	Патч-панель UTP, 19", 24 порта RJ45, cat.5e, 1U, DualType, Netko СКС, "J"

Гарантия изготовителя

Изготовитель гарантирует соответствие качества изделия требованиям технических условий при соблюдении потребителем условий эксплуатации, транспортировки, хранения и монтажа

Гарантийный срок эксплуатации – 12 месяцев

Изготовитель не несет ответственности (гарантия не распространяется) за неисправности изделия в случаях:

- несоблюдения условий эксплуатации, транспортировки и хранения, правил монтажа;
- стихийных бедствий, пожаров.

Изготовитель обеспечивает своевременное устранение недостатков (дефектов), выявленных в гарантийный период, если таковые не являются результатами действия обстоятельств непреодолимой силы, неправильной эксплуатации или умышленного или иного повреждения